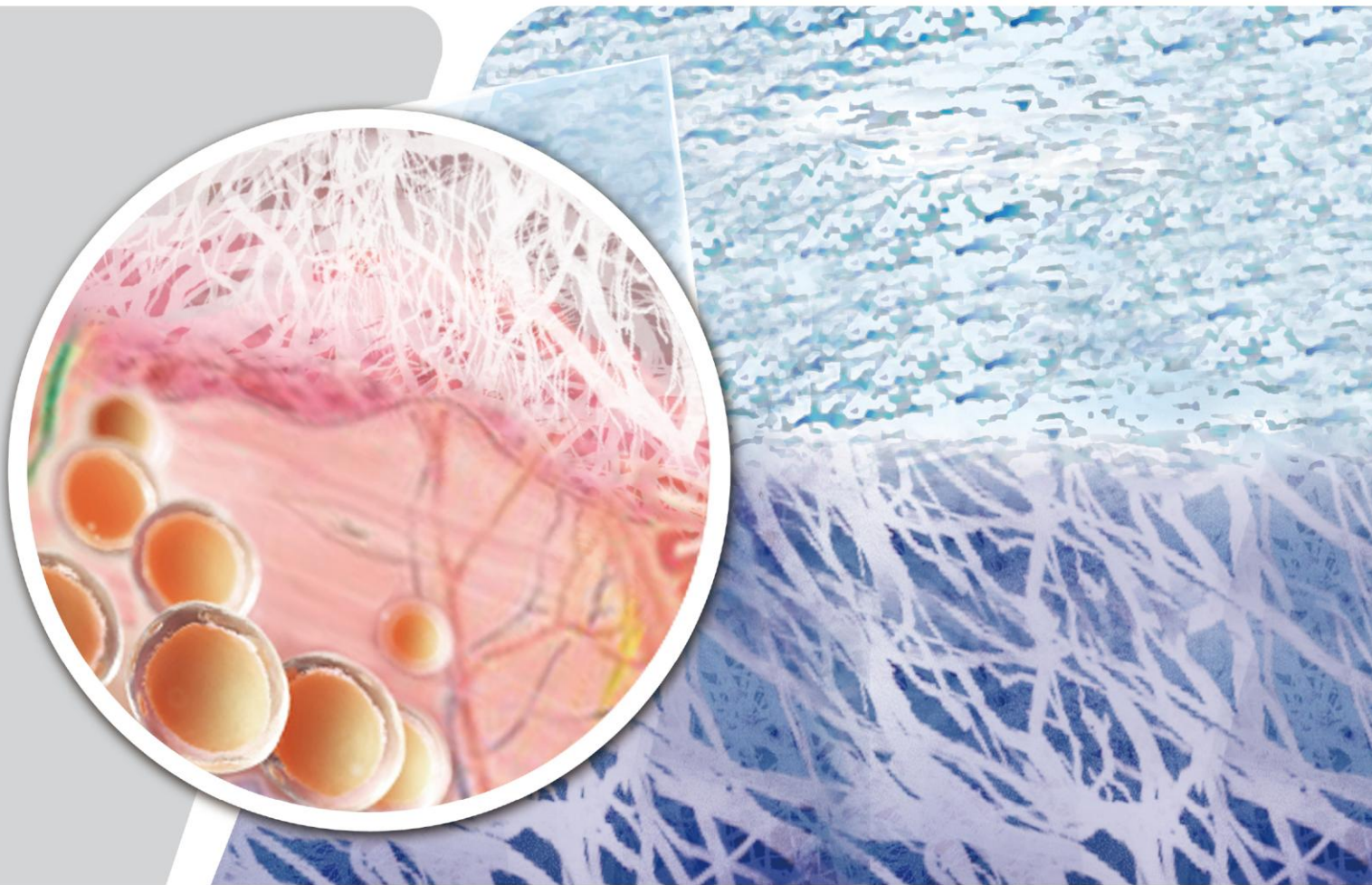




显著引导组织再生



福建省博特生物科技有限公司

Bote BioTech. Co., Ltd. Fujian, China

GTR — 优越的上皮组织修复膜！

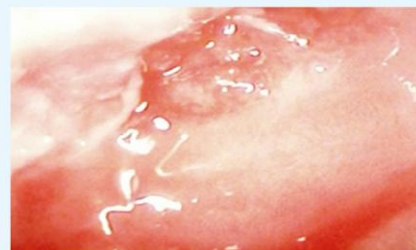
上皮化修复效果评价

方法：41例胆脂瘤中耳炎患者行开放式乳突根治术，其中22例应用吉特瑞膜加游离薄皮片(应用组)处理乳突术腔。19例只用游离皮片(未应用组)。

病例分类	观察乳突根治术后，应用吉特瑞膜对乳突腔愈合的影响			对2组术腔上皮化时间行统计学检验，差异有统计学意义 (P<0.01)
	肉芽生长	复发	术腔上皮化时间	
应用吉特瑞膜组	少	无	3~7周，平均 (4.5±0.7) 周	
未应用吉特瑞膜组	多	1例	5~12周，平均 (7.2±0.8) 周	

结论：吉特瑞膜可促进上皮组织再生，减少术后感染及肉芽发生，加速乳突腔上皮化，提高乳突根治术疗效。

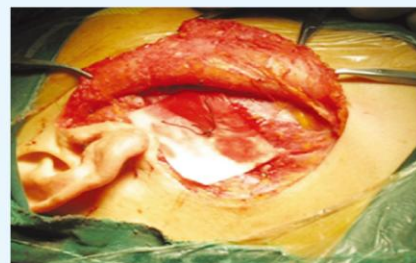
★ 病例来源：北京大学人民医院耳鼻喉科



右图为2周后修复效果

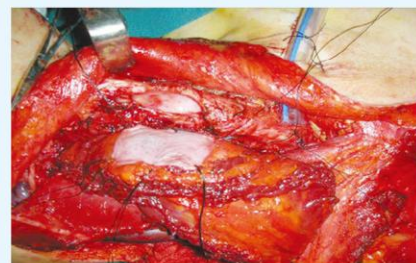
Frey's 综合症预防

根据Frey's综合症的发病机理，吉特瑞膜放置于分离后的皮瓣和暴露的腮腺组织之间，阻断副交感神经与交感神经纤维的错联。



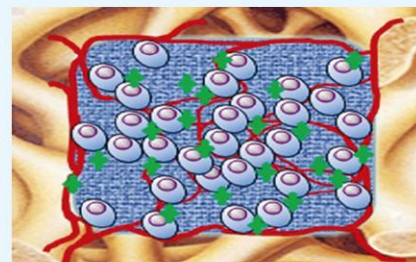
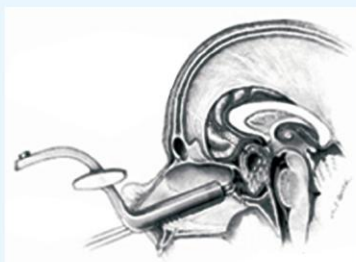
下咽缺损修复

下咽肿瘤实施全喉全下咽切除，用吉特瑞膜及胸大肌皮瓣修复下咽缺损。



其它应用

在耳鼻喉腔道手术后常将吉特瑞膜包裹膨胀海绵填塞使用，吉特瑞膜粗糙面贴合创面，可很好吸附创面，较少创面渗出，并有效诱导滋养血管形成。



技术依托:中国医学科学院、中国协和医科大学

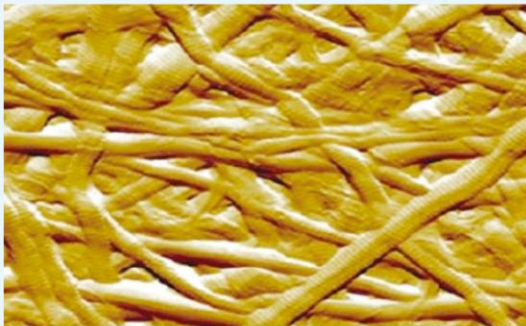
有效灭活病毒:

根据《动物源性医疗器械产品注册申报资料撰写指导原则》规定,指示病毒下降量均大于4logs;钴⁶⁰辐照在其生产过程中为有效灭活病毒步骤;并获得中国食品药品检定研究院的验证合格报告。

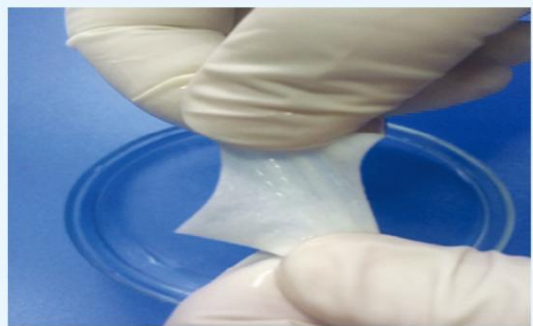
弱免疫原性:

选用牛腱为主原料,通过酶降解法提取I型胶原,去除胶原蛋白中的末端抗原肽,有效降低了胶原的免疫原性。

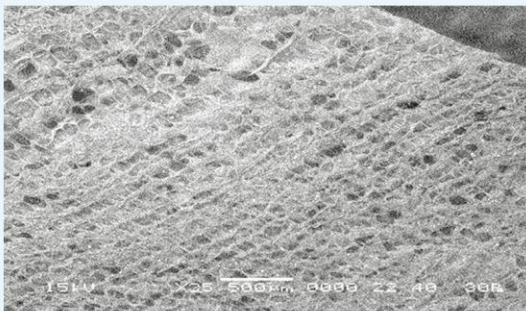
天然活性胶原成分



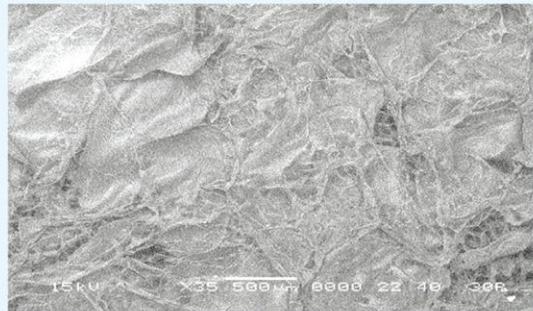
亲水性强、可贴可缝



独特的疏密复合双层网状结构

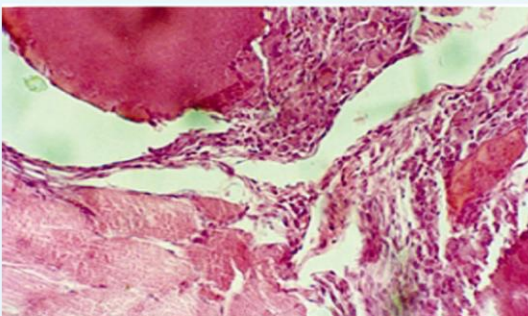


致密层一侧:起到隔膜屏障作用,减少与邻近组织发生粘连。

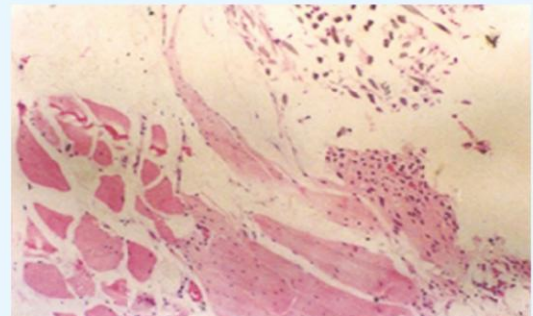


疏松层一侧:可为微血管、成纤维细胞的生长提供支架,促进缺损组织修复。

降解吸收时间与组织生长同步



植入60天,材料被吞噬细胞吞噬,但结构完整。



植入180天,材料被完全吸收,仅见植入处转化成新组织。

博于前沿科技 特于质优安全

使用方法

- 在生理盐水中浸润30秒到1分钟即可使用；
- 直接贴覆于缺损部位，可牵拉，不被撕裂；
- 必要时可进行减张缝合固定。

常用规格 (单位:mm;厚度 0.5 ± 0.2 mm)



15 × 20; 20 × 25; 25 × 30;
40 × 40; 40 × 60; 50 × 60;
60 × 80; 80 × 80; 90 × 100;
100 × 100;

参考文献

- 【1】 袁晓培, 王荣, 余力生. 引导组织胶原膜在乳突根治术中的应用. 临床耳鼻咽喉科杂志, 2006, 20(16):744-745.
- 【2】 姜元芹, 郑建华, 赖世佳. 胶原膜支架植入联合鼻腔底黏骨膜瓣修补鼻中隔穿孔16例分析. 临床军医杂志, 2011, 39(4):722-723.
- 【3】 陈晓东, 江琼, 吴伯瑜. 胶原膜和聚乳酸-羟基乙酸共聚物对成纤维细胞分泌细胞因子的影响. 中国组织工程研究与临床康复, 2007, 11(35):6958-6961.
- 【4】 陈凯, 李铎贤. 自体皮质骨加引导组织再生胶原膜在鼓室成形术的应用. 临床耳鼻咽喉科杂志, 2000, 14(4):82-183.



福建省博特生物科技有限公司
Bote BioTech. Co., Ltd. Fujian, China

地址: 福建省福州市晋安区西园路668号
邮编(P.C): 350013

电话(Tel): 0591-87904111
传真(Fax): 0591-22928103

电子信箱(E-mail): bote_bme@163.com
网址(Website): www.gtrbio.cn